

WESTERN

PRECAST CONCRETE, INC.

IN SERVICE SINCE 1946



The Mission:

Quality, Safety and Community the Western Way

June 2026 — Western
Precast Company

Leo Feuerstein Secretary-Treasurer CFO

At the time of this writing, we see a world that is in turmoil on many different fronts. Fuel prices are rising at an accelerated rate, war is raging in several parts of the world, we have U.S. service personnel in harms way around the world, inflation and tariffs continue to increase our cost of goods for production and in general most people are concerned about the future. I don't want to take on the roll of pessimist or alarmist because there is always good and hope for the future of America.

The stock market continues to perform in a robust manner and that is good for everyone, staff members who have invested in their future by contributing to their 401K's are seeing good returns on their investment. Infrastructure construction and municipal, state and federal building continue to be healthy and that is good for the precast industry and Western in particular.

Today Western continues to be in a great position to take advantage of bidding opportunities on infrastructure projects in El Paso, Southern New Mexico and beyond. We continue to provide quality precast products on time and we always offer a precast solution over cast in place and alternate products that are often resin based all at a cost savings to each project. Western is able to accomplish all of this by relying on the great staff members who drive our daily success.

Our management team headed up by our general manager is second to none. Watching costs at every level, taking advantage of long-term supply buying to stabilize cost and planning for the long term is a key element to our top management success.

Our quality assurance department works tirelessly to ensure that our clients get what they are paying for based on specification and job requirements.

Our project managers and estimators perform daily in a stellar manner to get proposals out on every project in our market area that have any and all products we can either manufacture or sell.

Our production and safety staff work each day to produce products that meet national standards for quality and our staff does it each safely each day. Constantly looking out for the safety of every individual is our goal. No accidents, that is what we strive for and our mission is to protect each staff member from harm.

On the topic of safety, we at Western want everyone to know that above all else safety is and always has been our top priority. It makes no difference when we think about taking care of our neighbors if we are referring to our permanent staff members, our temporary staff members, our production crew, our drivers, our shop personnel, our office staff or the community at large.

No injury is the goal and it doesn't matter who that refers to. There is never anything worth loss of limb or serious harm to anyone in our community. As this note is being written, we tick off a few more days and we now are proud to have accomplished right at 1,000 days without a lost time incident. That translates into a safe and healthy staff!



WESTERN
PRECAST CONCRETE, INC.

Built Through Hard Work:

Jose Jauregui



Jose Jauregui, Concrete Finisher

At Western Precast, many stories start the same way—showing up, putting in the work, and learning step by step. For Jose Jauregui, that journey began close to home.

He first got involved simply by being around the area where the work was happening. From there, he started at the ground level—sweeping, learning tools, and getting familiar with the day-to-day rhythm of the yard. Over time, that effort didn't go unnoticed.

When the opportunity came to move into finishing, Jose stepped into it.

He was trained across different areas over several months, building the skills needed to take on more responsibility. Today, his role keeps him moving from start to finish—beginning the day by stripping forms, preparing setups, and finishing concrete to meet the standards expected on every piece.

It's steady, hands-on work.

And like most roles in precast, no two days are exactly the same. Conditions change, materials vary, and concrete doesn't always cooperate. We deal with different mix designs, changes to ambient temperatures, etc—but the expectation remains the same.

Get the job done right.

“For me, there's no excuse,” Jose says. “It has to come out clean.”



That mindset is what defines his approach. Attention to detail, consistency, and taking responsibility for the final result are all part of the work.

Along the way, he's also grown personally.

Working at WPC has pushed him to be more disciplined—showing up on time, staying accountable, and building relationships with the people around him. He credits much of that growth to the environment and to those closest to him, including his brother, who continues to be someone he looks up to on the job. Jose's brother Miguel is a long time staff member at WPC and currently holds the position of foreman.

When asked what doing a good job means, his answer is simple: meeting expectations and delivering work that's clean and done right.

It's a standard he holds himself to every day.

Outside of his current role, Jose is already looking ahead. He's working toward obtaining his CDL, with the goal of expanding his opportunities within the company and continuing to grow.

But at the center of it all is something more personal.

What he's most proud of is the ability to provide for his family—to keep pushing forward and doing what's needed for them.

For anyone just starting at Western Precast, his advice is straightforward: this is a place where you can grow, as long as you're willing to work.

“If you put in the effort, there are opportunities here.”

Jose's story is a reflection of what drives the company forward—people who show up, learn the work, and take pride in doing it right.

Riverside International Industrial Center (EPWU)

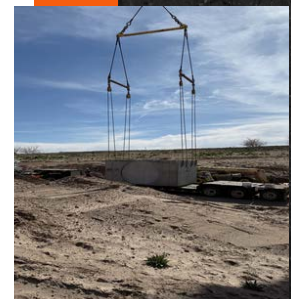
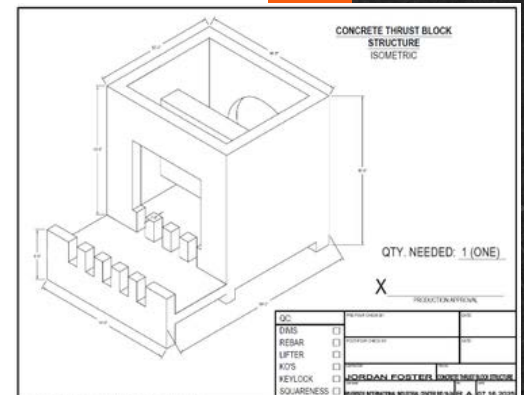
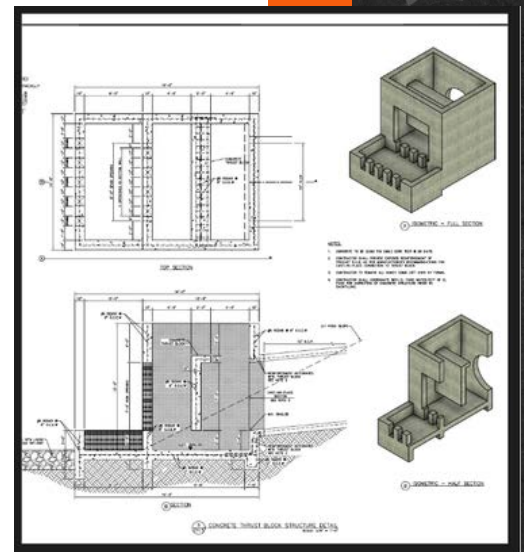
By Richard Alvarado – General Manager

One of our greatest assets and tools that are available in our industry is the ability to redesign a cast in place design on a project plan and provide a precast option. There are cases where a client may be facing a difficult scenario due to complexity of a structure, or the site conditions and location of the project. Access for ready mix concrete trucks may not always be available, along with the difficulties of forming and placing concrete under the varying controls and controls of Q.C. in the field.

In this edition of the newsletter, we will be focusing on a Thrust Block Structure, provided to Jordan Foster Construction, on the Riverside International Industrial Center project, owned by EPWU. The detail on the plans called out a cast in place structure, with a footprint of 19'-0" x 14"-0" and a total height of 19'-0", weighing a combined total of approximately 145,975 lbs.

We provided a full solution package: precast option, with detailed design drawings, engineered lifting placements, and a lifting plan for use by the third-party crane company recruited for the installation on site.

Our version was provided in a three-piece assembly; to aid with the handling and setting process. The sections were provided with jointed connections that allowed the assembly to be manufactured under our tight Q.C. controls, then shipped to site once the contractor had prepared the site and final installation location. The sections were cast well in advance and were shipped to site within a few hours. The installation was completed quickly and saved an immense amount of installation time that would have been traded out for an elongated process of casting in place.



Shipping Feature

Maintained to Perform. Built for Safety.

By: Chris Fulk – Shipping Manager

Maintaining our fleet of cranes in top condition is essential to ensuring safety, efficiency, and reliability across all our operations. With the demands placed on our equipment daily, a proactive approach to maintenance helps us prevent downtime, reduce repair costs, and—most importantly—protect our people on site.

Cranes are critical assets that operate under high stress and in challenging environments. Regular inspections and upkeep allow us to detect potential issues early, avoid unexpected failures, and comply with safety regulations. A well-maintained crane is not only safer but also performs more efficiently, helping us meet project timelines. Operators conduct pre- and post-operation checks, including cables, hooks, hydraulic systems, and safety devices. Every operator plays a vital role in maintaining equipment integrity. If they notice unusual noises, vibrations, or performance issues, they report them immediately. Early reporting can prevent small issues from becoming major problems. By maintaining our cranes diligently, we are safeguarding not just machinery and the product but most importantly lives.



QC Feature

Strengthening Quality from Within

Western Precast continues to invest in quality by developing strong people from within—and that's exactly what's happening with the addition of Carlos Tecillo to the QC team.

Carlos recently transitioned from a production role after joining the company with a background outside the concrete industry. While new to precast, he brought something just as valuable: experience working in the field. Having worked in landscaping and other outdoor roles, he was already familiar with the demands of working in changing conditions—something that matters in a place like El Paso, where the day can shift from cold mornings to hot, windy afternoons.

What stood out early was his approach to the work.

He showed up on time, stayed engaged, and paid attention to details—qualities that are critical in quality control. That consistency led to an opportunity to step into a new role where precision matters every day. In QC, Carlos is currently training toward his ACI Field Testing certification, which includes slump testing, air content, unit weight, and cylinder testing. He's also been introduced to aggregate moisture testing and is actively performing inspections on round material throughout the yard.

The transition has been a positive one.

According to the QC team, Carlos has taken to the role with enthusiasm. What started as a new challenge has quickly turned into something he enjoys. As he's learned more about the process, his understanding of concrete has shifted—from seeing it as a simple pour to recognizing the level of detail and control required behind the scenes.

That's where QC plays a critical role.

Before any piece is cast, inspections help catch issues related to dimensions, reinforcement, and layout. These checks prevent costly rework, delays, and material loss. With Carlos now supporting the team, QC is able to respond faster—handling multiple inspections at once and keeping production moving without compromising standards.

Like the rest of the department, his role depends on attention to detail.

Every drawing includes specific requirements—tolerances, reinforcement placement, openings, and finish expectations. Missing even a small detail can impact the final product. That's why consistency, focus, and communication across teams are essential.

As Carlos continues to grow in the role, he's not just learning the process—he's contributing to it. It's another example of how Western Precast builds strength from within: recognizing potential, developing it, and reinforcing the standards that define the work.

QC Feature



Carlos Tecillo – Quality Control Tech

982 Days – No Lost Time Incidents

Keeping Everyone Safe – That's the goal!

By Sergio Arvizu – Safety Director

Western Precast is proud to announce a major safety milestone. We have achieved 982 days without a lost time incident as of June 11th, 2026. This achievement reflects a dedication to safety by all our staff and demonstrates the spirit of teamwork. Western realizes and operates knowing that safety is a shared responsibility of all staff members.

Our success in safety is driven by a proactive and consistent approach in all endeavors and actions each day by all staff members.

A few of the key elements of our safety culture here at Western are regular safety meetings, job safety analysis and ongoing hazard assessments conducted on a regular and frequent basis.

These efforts allow us to identify potential risk and hazards early on and take action before an incident occurs. Western builds its safety culture from a complete and total staff participation foundation. Every team member plays an active role in maintaining a safe work environment and it is this commitment that allows us to reach our goals. Our successful safety record is a benefit to the corporation but more importantly the true value is in keeping everyone safe and making sure each staff member gets home to their loved ones safely each day. On behalf of my self and all our management team, thank you everyone for staying safe and keeping your neighbor safe as well.



Section Foreman; Angel Najera, Martin Sanchez, Eduardo Colon and Miguel Jauregui -- keeping everyone safe

Maintenance Feature

Keeping the Operation Moving

By: Juan Alvarez Maintenance Manager



Fredy Sanchez Maintenance Department and Juan Alvarez Maintenance Manager

At the Western Precast maintenance shop, we are currently working with our newest acquisition. This new tool helps us perform repairs more quickly and efficiently. The scanner allows us to locate the reason the trucks DPF, Diesel Particulate Filter, an exhaust emission control device that captures and stores soot to reduce diesel vehicle exhaust pollution, is not functioning properly. This allows us to resolve the problem and force a regen in order to clear the fault code. This tool helps with a vast majority of all electrical/computer problems. We don't have to search through a variety of different sensors that may present a conflicting code. We are able to get a detailed code and focus on the actual problem.

Maintenance Focuses on Efficiency, Reliability, and Prevention;

Behind every truck, forklift, and piece of equipment in the yard, there's a constant effort to keep operations running smoothly. The maintenance team plays a critical role in that process—working daily to improve performance, reduce downtime, and extend the life of equipment.

Recently, the team has been focused on one key priority: minimizing oil loss across all equipment. From trucks to forklifts, small inefficiencies can quickly turn into larger issues if left unchecked. By staying ahead of these problems, maintenance helps reduce unnecessary wear and keeps equipment operating at a higher level.

One of the tools making a difference is the use of diagnostic scanners.

By connecting directly to the truck's internal computer system, the team is able to monitor how equipment is being used in real time. The data reveals everything from shifting patterns to idle time and sudden stops—giving insight into how drivers are operating the vehicles. This allows the team to identify patterns, correct issues early, and improve overall efficiency.

In some cases, it also helps address recurring mechanical challenges.

Older trucks, for example, have required additional attention due to regeneration system issues. These systems depend heavily on proper operation, and when they're not used correctly, buildup can occur—leading to repeated maintenance needs. By identifying the root cause, the team is able to reduce long-term strain on the equipment.



Not every issue can be resolved in-house, but the team makes that call carefully.

Each repair is approached with multiple attempts before escalating. If a problem goes beyond internal capability—or requires manufacturer-level diagnostics—the equipment is sent out. Otherwise, the goal is to handle as much as possible internally, saving both time and cost.

The team is also focused on improvements that impact performance.

A recent example involved addressing vibration issues in one of the trucks. After testing different solutions, the team transitioned to a new tire brand, which resolved the issue and improved overall driving comfort. Adjustments like these may seem small, but they have a direct impact on how equipment performs day to day.

Alongside repairs and upgrades, preventative maintenance remains a constant.

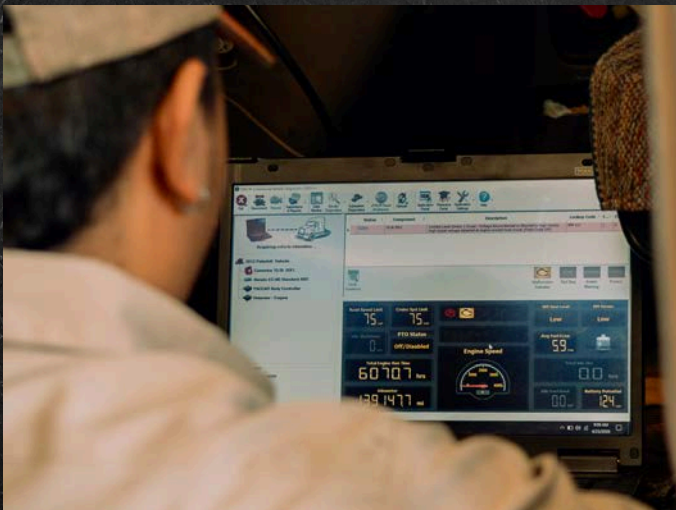
Every truck is brought into the shop on a fixed schedule—regardless of mileage or hours. During each cycle, the team completes a full inspection, including fluids, brakes, tires, and overall system performance. This approach ensures that issues are caught early and equipment remains reliable in the field.

Much of the work, however, goes unseen.

When equipment is used improperly or not handled with care, it creates additional strain—and more work behind the scenes. While issues may appear suddenly in the field, many can be traced back to how equipment is operated day to day.

That's why maintenance is more than just repairs.

It's about supporting operations by ensuring every piece of equipment is safe, reliable, and ready to perform. From daily diagnostics to long-term improvements, the team's work plays a direct role in keeping projects moving and standards high across the yard.



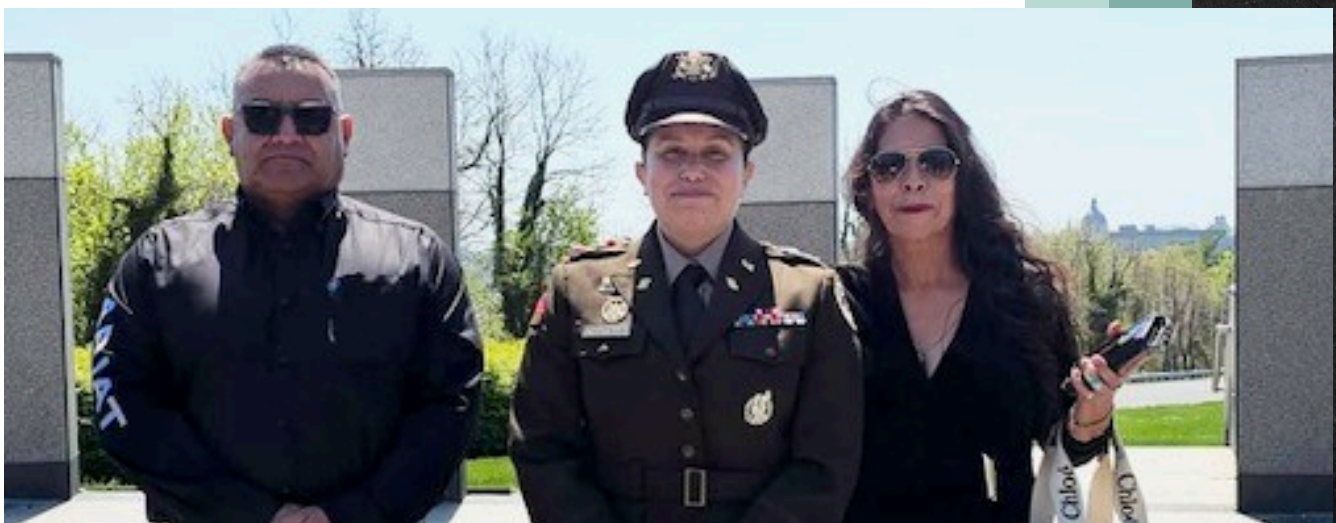
Military Recognition Honoring Service and Leadership

By: Leo Feuerstein Secretary-Treasurer CFO

Korina Rodriguez achieves the rank of Major in the US Army. Recently George and Elena Rodriguez had the distinct privilege of traveling to Ft. Meade in Maryland to attend their daughter's promotion to the rank of Major in the U.S. Army. George is a long-term staff manager here at Western Precast. We had the honor of asking Major Korina Rodriguez about the promotion.

"Being promoted to Major is both an honor and a humbling milestone in my Army career. It represents years of growth; leadership and the trust placed in me to take on greater responsibility. From my early assignment at Fort Bliss as an Executive Officer to my current role as a Branch Chief at Fort Meade, I've been shaped by incredible mentors, supportive teammates, and my family, who have all played a part in getting me here. This promotion is not just a reflection of individual effort, but of the teams I've had the privilege to serve alongside. I'm grateful for the opportunity to continue leading, learning and contributing to the mission with greater impact."

George, we are so proud of all that you and your family have accomplished. Everyone at Western salutes this great success and values all who serve in our military.



George Rodriguez, Major Korina Rodriguez and Elena Rodriguez

La Misión:

Calidad, Seguridad y Comunidad: Al Estilo Western

Junio 2026 — Western Precast

Leo Feuerstein Secretario-Tesorero y Director Financiero (CFO)

Al momento de escribir estas líneas, vemos un mundo que enfrenta turbulencias en muchos frentes diferentes. Los precios de los combustibles están aumentando a un ritmo acelerado, las guerras continúan en varias partes del mundo, tenemos personal de servicio de los Estados Unidos expuesto a situaciones de riesgo en distintas regiones, la inflación y los aranceles siguen incrementando nuestros costos de producción y, en general, la mayoría de las personas están preocupadas por el futuro.

No quiero asumir el papel de pesimista ni de alarmista, porque siempre existe el bien y la esperanza para el futuro de Estados Unidos.

El mercado bursátil continúa mostrando un desempeño sólido, y eso es positivo para todos. Los miembros de nuestro personal que han invertido en su futuro mediante contribuciones a sus planes 401(k) están obteniendo buenos rendimientos de sus inversiones. La construcción de infraestructura y los proyectos de edificios municipales, estatales y federales continúan manteniéndose saludables, lo cual es beneficioso para la industria del prefabricado de concreto y para Western en particular.

Hoy, Western continúa estando en una posición excelente para aprovechar las oportunidades de licitación en proyectos de infraestructura en El Paso, el sur de Nuevo México y más allá.

Seguimos proporcionando productos prefabricados de alta calidad, entregados a tiempo, y siempre ofrecemos soluciones de prefabricado en lugar de concreto colado en sitio y de productos alternativos que con frecuencia están basados en resinas, todo ello generando ahorros para cada proyecto. Western puede lograr todo esto gracias al excelente equipo de colaboradores que impulsa nuestro éxito diario.

Nuestro equipo directivo, encabezado por nuestro gerente general, es insuperable. Supervisar los costos en todos los niveles, aprovechar las compras de suministros a largo plazo para estabilizar costos y planificar con visión de futuro son elementos clave de nuestro éxito gerencial.

Nuestro departamento de aseguramiento de calidad trabaja incansablemente para garantizar que nuestros clientes reciban exactamente lo que están pagando, de acuerdo con las especificaciones y los requisitos de cada proyecto.

Nuestros gerentes de proyectos y estimadores se desempeñan diariamente de manera sobresaliente para preparar propuestas para cada proyecto dentro de nuestra área de mercado que incluya cualquiera de los productos que podemos fabricar o comercializar.

Nuestro personal de producción y seguridad trabaja cada día para fabricar productos que cumplen con los estándares nacionales de calidad, y lo hacen de manera segura todos los días. Mantener una vigilancia constante por la seguridad de cada persona es nuestro objetivo. Cero accidentes: eso es lo que buscamos, y nuestra misión es proteger a cada miembro de nuestro equipo de cualquier daño.

En cuanto al tema de la seguridad, en Western queremos que todos sepan que, por encima de cualquier otra consideración, la seguridad es y siempre ha sido nuestra máxima prioridad. No importa si hablamos de nuestros empleados permanentes, empleados temporales, personal de producción, conductores, personal de taller, personal administrativo o de la comunidad en general; todos son nuestros vecinos y merecen el mismo compromiso con su bienestar.

La meta es cero lesiones, sin importar a quién nos refiramos. No existe nada que justifique la pérdida de una extremidad ni daños graves para ninguna persona de nuestra comunidad. Mientras se redacta esta nota, seguimos sumando días y nos enorgullece haber alcanzado aproximadamente 1,000 días sin un incidente con pérdida de tiempo laboral. ¡Eso se traduce en un equipo seguro y saludable!

Empleado Destacado: José Jauregui

Construido con Trabajo Duro



Jose Jauregui, Especialista en Acabado de Concreto

En Western Precast, muchas historias comienzan de la misma manera: presentándose a trabajar, esforzándose cada día y aprendiendo paso a paso.

Para Jose Jauregui, ese camino comenzó cerca de casa. Comenzó desde abajo, barriendo, aprendiendo a utilizar herramientas y familiarizándose con el ritmo diario del patio de trabajo. Con el tiempo, ese esfuerzo constante no pasó desapercibido.

Cuando surgió la oportunidad de integrarse al área de acabados, Jose la aprovechó.

Durante varios meses recibió capacitación en distintas áreas y desarrolló las habilidades necesarias para asumir mayores responsabilidades. Actualmente participa en todo el proceso, desde retirar moldes y preparar configuraciones hasta realizar los acabados finales necesarios para cumplir con los estándares de calidad de cada pieza.

Es un trabajo práctico y constante.

Y como sucede en gran parte de la industria del concreto prefabricado, no hay dos días iguales. Las condiciones cambian, los materiales reaccionan de manera diferente y el concreto no siempre coopera. Algunos días llega demasiado húmedo; otros, demasiado duro para trabajar fácilmente. Sin embargo, la expectativa sigue siendo la misma:

Hacer el trabajo correctamente.

**“Para mí, no hay excusas,” dice Jose.
“Tiene que salir limpio.”**



Esa mentalidad define su forma de trabajar. La atención al detalle, la consistencia y la responsabilidad sobre el producto final son parte fundamental de su desempeño diario.

A lo largo del camino también ha experimentado crecimiento personal. Trabajar en Western Precast le ha ayudado a desarrollar disciplina, puntualidad y responsabilidad, además de fortalecer las relaciones con quienes trabajan a su alrededor. Él atribuye gran parte de ese crecimiento al ambiente laboral y a las personas que lo han apoyado, especialmente a su hermano, quien continúa siendo una gran influencia en su vida. El hermano de José, Miguel, ha formado parte del equipo de WPC durante muchos años y actualmente se desempeña como capataz.

Cuando se le pregunta qué significa hacer bien su trabajo, su respuesta es sencilla: Cumplir con las expectativas y entregar un producto limpio y bien hecho. Es un estándar que se exige a sí mismo todos los días.

Mientras continúa desarrollándose en su posición actual, también mira hacia el futuro. Actualmente trabaja para obtener su licencia CDL con el objetivo de ampliar sus oportunidades dentro de la empresa y seguir creciendo profesionalmente. Pero detrás de cada meta existe una motivación aún más importante. Lo que más orgullo le genera es poder proveer para su familia y seguir avanzando por ellos.

Para quienes recién comienzan en Western Precast, su consejo es simple:

“Si estás dispuesto a trabajar, aquí existen oportunidades para crecer.” La historia de Jose refleja perfectamente lo que impulsa a esta compañía hacia adelante: personas que llegan cada día, aprenden el oficio y sienten orgullo por hacer las cosas bien.

Riverside International Industrial Center (EPWU)

Por Richard Alvarado – Gerente General

Uno de nuestros mayores recursos y herramientas disponibles dentro de nuestra industria es la capacidad de rediseñar un proyecto originalmente planeado para ser colado en sitio y ofrecer una alternativa prefabricada. Existen casos en los que un cliente enfrenta situaciones complejas debido a la dificultad de una estructura, las condiciones del sitio o la ubicación del proyecto.

El acceso para camiones de concreto premezclado no siempre está disponible, y además existen los desafíos relacionados con la cimbra, la colocación del concreto y los diferentes controles y procesos de Control de Calidad que deben realizarse en campo.

En esta edición del boletín, nos enfocaremos en una estructura de bloque de empuje (Thrust Block) suministrada a Jordan Foster Construction para el proyecto Riverside International Industrial Center, propiedad de EPWU.

Los planos originales especificaban una estructura colada en sitio con una huella de 19'-0" x 14'-0" y una altura total de 19'-0", con un peso combinado aproximado de 145,975 libras.

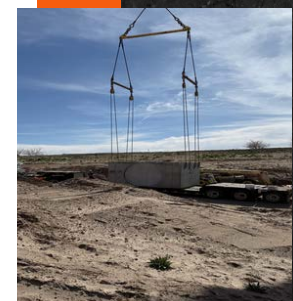
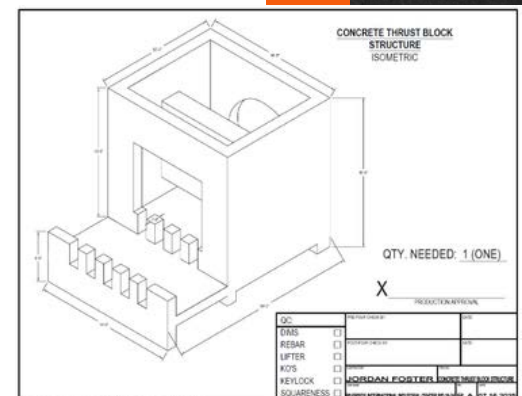
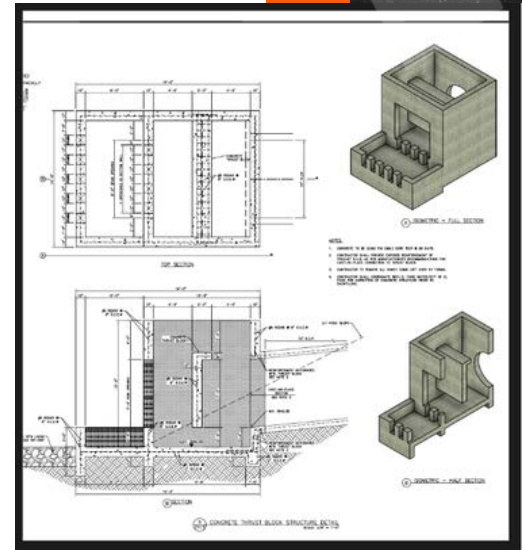
Nosotros proporcionamos una solución completa: una alternativa prefabricada acompañada de planos detallados de diseño, ubicaciones de izaje diseñadas por ingeniería y un plan de levantamiento para ser utilizado por la empresa de grúas contratada para realizar la instalación en el sitio.

Nuestra solución fue desarrollada como un ensamblaje de tres piezas para facilitar el manejo y el proceso de instalación. Las secciones fueron fabricadas con conexiones diseñadas para permitir que todo el conjunto se produjera bajo nuestros estrictos controles de Calidad, para posteriormente ser transportado al sitio una vez que el contratista hubiera preparado el área y la ubicación final de instalación.

Las secciones fueron coladas con suficiente anticipación y enviadas al proyecto en cuestión de horas.

La instalación se completó rápidamente y permitió ahorrar una cantidad significativa de tiempo en comparación con el proceso prolongado que habría sido necesario para construir la estructura mediante el método tradicional de colado en sitio.

Este proyecto demuestra cómo las soluciones prefabricadas pueden reducir tiempos de construcción, mejorar el control de calidad y proporcionar una alternativa eficiente para proyectos de infraestructura complejos.



Área de Shipping

Manteniendo Nuestras Grúas en Óptimas Condiciones

Por: Chris Fulk – Gerente de Envíos

Mantener nuestra flota de grúas en excelentes condiciones es fundamental para garantizar la seguridad, eficiencia y confiabilidad en todas nuestras operaciones.

Debido a las exigencias diarias a las que están sometidos nuestros equipos, adoptar un enfoque proactivo en mantenimiento nos ayuda a prevenir tiempos muertos, reducir costos de reparación y, lo más importante, proteger a nuestro personal en el lugar de trabajo.

Las grúas son activos esenciales que operan bajo altos niveles de esfuerzo y en condiciones desafiantes. Las inspecciones periódicas y el mantenimiento preventivo nos permiten detectar posibles problemas a tiempo, evitar fallas inesperadas y cumplir con las regulaciones de seguridad aplicables.

Una grúa bien mantenida no solo es más segura, sino que también opera de manera más eficiente, ayudándonos a cumplir con los plazos establecidos en cada proyecto.

Los operadores realizan inspecciones antes y después de cada jornada de trabajo, revisando elementos como cables, ganchos, sistemas hidráulicos y dispositivos de seguridad.

Cada operador desempeña un papel fundamental en la conservación y el correcto funcionamiento del equipo.

Si detectan ruidos inusuales, vibraciones o cualquier anomalía en el desempeño de la maquinaria, lo reportan de inmediato. La detección temprana de problemas puede evitar que pequeñas fallas se conviertan en situaciones mayores.

Al mantener nuestras grúas adecuadamente, estamos protegiendo no solo nuestros equipos y productos, sino, sobre todo, la vida de las personas.



Nueva Incorporación al Equipo de Control de Calidad Fortalece al Departamento

Western Precast continúa invirtiendo en la calidad mediante el desarrollo de talento dentro de la empresa, y eso es exactamente lo que está sucediendo con la incorporación de Carlos Tecillo al equipo de Control de Calidad. Carlos recientemente hizo la transición desde un puesto en producción después de llegar a la compañía con experiencia fuera de la industria del concreto.

Aunque era nuevo en el mundo del prefabricado, aportó algo igualmente valioso: experiencia trabajando en campo. Gracias a sus años en jardinería y otros trabajos al aire libre, ya estaba familiarizado con las exigencias de laborar bajo condiciones cambiantes, algo especialmente importante en una ciudad como El Paso, donde una mañana fría puede convertirse rápidamente en una tarde calurosa y ventosa.

Lo que destacó desde el principio fue su actitud hacia el trabajo.

Llegaba puntual, se mantenía involucrado y prestaba atención a los detalles, cualidades fundamentales dentro del departamento de Control de Calidad. Esa constancia le abrió la puerta para asumir un nuevo rol donde la precisión es importante todos los días.

Actualmente, Carlos se encuentra preparándose para obtener su certificación ACI Field Testing, la cual incluye pruebas de revenimiento (slump), contenido de aire, peso unitario y pruebas de cilindros. También ha sido capacitado en pruebas de humedad de agregados y participa activamente en inspecciones de materiales redondos en diferentes áreas del patio.

La transición ha sido muy positiva.

De acuerdo con el equipo de Calidad, Carlos ha asumido su nuevo puesto con entusiasmo. Lo que comenzó como un nuevo reto rápidamente se convirtió en algo que disfruta. Conforme ha aprendido más sobre el proceso, su percepción del concreto también ha cambiado: pasó de verlo como un simple colado a comprender el nivel de detalle y control que existe detrás de cada pieza fabricada.

Aquí es donde el departamento de Control de Calidad desempeña un papel fundamental.

Antes de que cualquier pieza sea fabricada, las inspecciones permiten detectar problemas relacionados con dimensiones, acero de refuerzo y distribución de elementos. Estas verificaciones ayudan a prevenir retrabajos costosos, retrasos y desperdicio de materiales.

Con Carlos apoyando al equipo, el departamento puede responder con mayor rapidez, realizar múltiples inspecciones simultáneamente y mantener la producción avanzando sin comprometer los estándares de calidad.

Al igual que el resto del departamento, su trabajo depende de una gran atención al detalle.

Cada plano contiene requisitos específicos relacionados con tolerancias, ubicación del acero de refuerzo, aberturas y acabados. Pasar por alto incluso un pequeño detalle puede afectar el producto final. Por eso la consistencia, la concentración y la comunicación entre equipos son fundamentales.

A medida que Carlos continúa creciendo en este puesto, no solo está aprendiendo el proceso, también está contribuyendo a fortalecerlo.

Es otro ejemplo de cómo Western Precast desarrolla talento desde dentro de la organización: identificando potencial, fomentando el crecimiento y reforzando los estándares que definen nuestro trabajo.





Carlos Tecillo – Técnico de Control de Calidad

982 Días – Sin Incidentes con Tiempo Perdido Mantener a Todos Seguros: ¡Ese es el Objetivo!

Por Sergio Arvizu – Director de Seguridad

Western Precast se enorgullece de anunciar un importante logro en materia de seguridad. Al 22 de abril de 2026, hemos alcanzado 982 días sin incidentes con tiempo perdido. Este logro refleja el compromiso con la seguridad de todo nuestro personal y demuestra el espíritu de trabajo en equipo que caracteriza a nuestra organización. En Western, reconocemos y operamos bajo la convicción de que la seguridad es una responsabilidad compartida por todos los miembros del equipo.

Nuestro éxito en seguridad se impulsa por un enfoque proactivo y constante en todas las tareas y acciones realizadas cada día por todos los miembros del personal.

Western Precast se enorgullece de anunciar un importante logro en materia de seguridad. Hemos alcanzado 982 días sin incidentes con tiempo perdido al 22 de abril de 2026. Este logro refleja la dedicación a la seguridad de todo nuestro personal y demuestra el espíritu de trabajo en equipo.

En Western, reconocemos y operamos bajo la convicción de que la seguridad es una responsabilidad compartida por todos los miembros del equipo.

Estos esfuerzos nos permiten identificar riesgos y peligros potenciales de manera temprana y tomar acción antes de que ocurra un incidente. Western construye su cultura de seguridad sobre una base de participación total de todo el personal. Cada miembro del equipo desempeña un papel activo en mantener un ambiente de trabajo seguro, y es este compromiso el que nos permite alcanzar nuestras metas.

Nuestro sólido historial de seguridad es un beneficio para la empresa, pero más importante aún, el verdadero valor está en mantener a todos seguros y asegurar que cada miembro del personal regrese a casa con sus seres queridos al final de cada día.

En nombre de mi persona y de todo nuestro equipo de liderazgo, gracias a todos por mantenerse seguros y por cuidar también de sus compañeros.



Section Foreman; Angel Najera, Martin Sanchez, Eduardo Colon and Miguel Jauregui -- keeping everyone safe

Mantenimiento Enfocado en la Eficiencia, Confiabilidad y Prevención

Por: Juan Alvarez Gerente de Mantenimiento



Fredy Sanchez Maintenance Department and Juan Alvarez Maintenance Manager

En el taller de mantenimiento de Western Precast, actualmente estamos trabajando con nuestra adquisición más reciente, una herramienta que nos permite realizar reparaciones de manera más rápida y eficiente. Este escáner de diagnóstico nos ayuda a identificar la causa por la cual el DPF (Filtro de Partículas Diésel), un sistema de control de emisiones diseñado para capturar y almacenar hollín y reducir la contaminación generada por motores diésel, no está funcionando correctamente.

Esto nos permite resolver el problema y ejecutar una regeneración forzada para eliminar los códigos de falla presentes. La herramienta no solo es útil para problemas relacionados con el DPF. También nos ayuda a diagnosticar una amplia variedad de fallas eléctricas y electrónicas.

Ya no es necesario revisar múltiples sensores que pueden mostrar códigos contradictorios. Ahora podemos obtener información más precisa y enfocarnos directamente en la causa real del problema.

Detrás de cada camión, montacargas y pieza de equipo que opera en nuestro patio existe un esfuerzo constante para mantener las operaciones funcionando de manera eficiente.

El equipo de mantenimiento desempeña un papel fundamental en este proceso, trabajando diariamente para mejorar el rendimiento, reducir tiempos muertos y prolongar la vida útil de los equipos. Recientemente, una de las principales prioridades ha sido minimizar la pérdida de aceite en todos los equipos.

Pequeñas ineficiencias pueden convertirse rápidamente en problemas mayores si no se atienden a tiempo. Al identificar y corregir estas situaciones de forma anticipada, el equipo ayuda a reducir el desgaste innecesario y mantener el rendimiento óptimo de la maquinaria.

Los escáneres de diagnóstico también permiten conectarse directamente al sistema computarizado de los vehículos.

La información obtenida muestra patrones de cambios de velocidad, tiempos de ralentí, frenados y otros datos que permiten comprender mejor cómo se está utilizando el equipo.



Esta información ayuda a identificar tendencias, corregir problemas de manera temprana y mejorar la eficiencia general de la operación.

En algunos casos, también permite resolver problemas mecánicos recurrentes.

Los camiones más antiguos, por ejemplo, han requerido atención adicional debido a problemas relacionados con los sistemas de regeneración. Al identificar la causa raíz de estas fallas, el equipo puede reducir problemas repetitivos y disminuir el desgaste a largo plazo.

No todas las reparaciones pueden realizarse internamente, pero esa decisión se toma cuidadosamente.

Antes de enviar un equipo a un proveedor externo, el personal realiza múltiples intentos para diagnosticar y resolver el problema dentro de nuestras instalaciones.

Solo cuando una situación requiere herramientas especializadas o soporte del fabricante se considera una reparación externa. Además de las reparaciones, el equipo trabaja continuamente en mejoras que impactan directamente el desempeño de los vehículos. Un ejemplo reciente fue la solución de problemas de vibración en uno de nuestros camiones. Después de evaluar diferentes alternativas, se seleccionó una nueva marca de neumáticos que eliminó el problema y mejoró significativamente la comodidad durante la conducción. Aunque algunos cambios pueden parecer pequeños, su impacto diario es considerable. El mantenimiento preventivo sigue siendo una prioridad constante.

Cada vehículo es programado para inspecciones periódicas independientemente del kilometraje o las horas de operación acumuladas. Durante cada revisión se inspeccionan fluidos, frenos, neumáticos y el funcionamiento general de los sistemas principales.

Este enfoque permite detectar problemas antes de que afecten las operaciones y ayuda a garantizar que los equipos permanezcan confiables cuando más se necesitan.

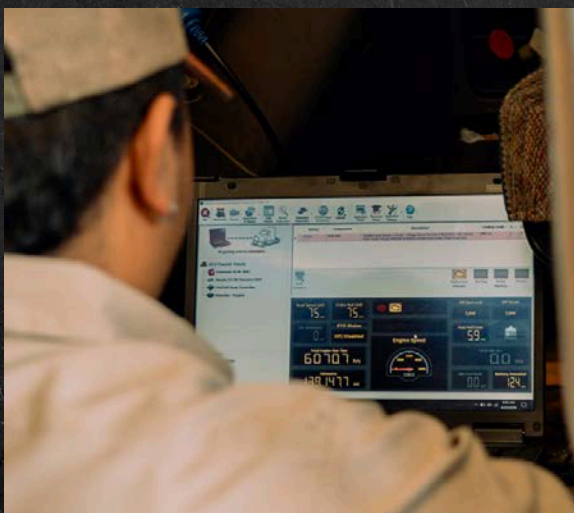
Gran parte de este trabajo ocurre detrás de escena. Cuando los equipos son operados correctamente, su vida útil aumenta considerablemente. Cuando no se utilizan de manera adecuada, los problemas suelen manifestarse más adelante en forma de reparaciones adicionales y tiempos muertos.

Por eso el mantenimiento es mucho más que reparar fallas.

Se trata de apoyar toda la operación asegurando que cada pieza de equipo sea segura, confiable y esté lista para cumplir con las exigencias del trabajo.

Desde diagnósticos diarios hasta mejoras a largo plazo, el trabajo del equipo de mantenimiento contribuye directamente a mantener nuestros proyectos avanzando y nuestros estándares de calidad en alto.

Fredy Sánchez – Departamento de Mantenimiento
Juan Alvarez – Gerente de Mantenimiento



Reconocimiento Militar Honrando el Servicio y el Liderazgo

Por: Leo Feuerstein Secretario-Tesorero y
Director Financiero (CFO)

Recientemente, George y Elena Rodriguez tuvieron el privilegio de viajar a Fort Meade, Maryland, para asistir a la ceremonia de ascenso de su hija al rango de Mayor en el Ejército de los Estados Unidos.

George es un miembro de larga trayectoria del equipo administrativo de Western Precast.

Tuvimos el honor de preguntarle a la Mayor Korina Rodriguez qué significa para ella este ascenso..

“Ser promovida al rango de Mayor es tanto un honor como un momento de humildad dentro de mi carrera militar.

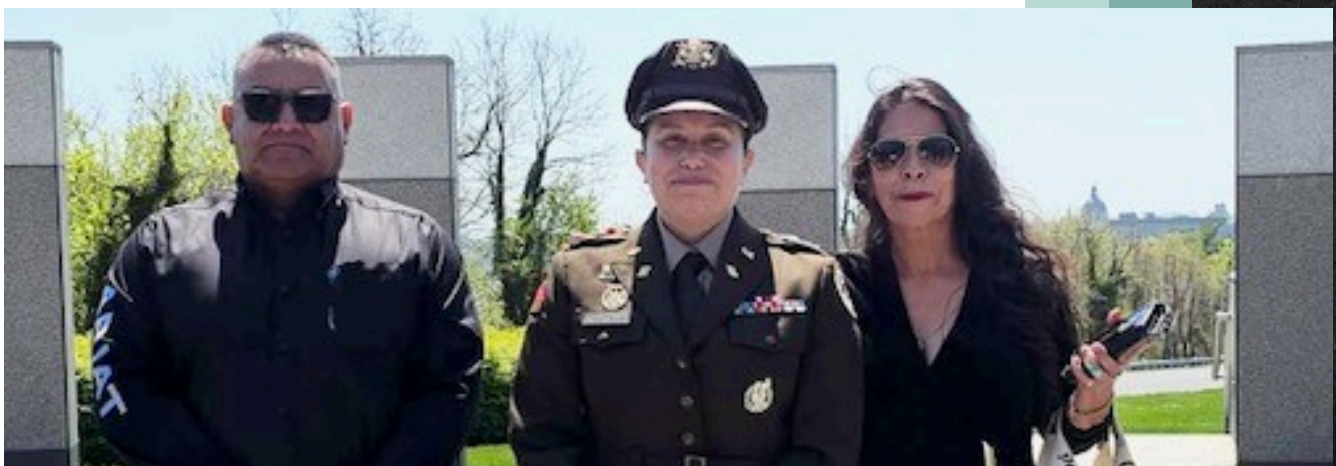
Representa años de crecimiento, liderazgo y la confianza que se ha depositado en mí para asumir mayores responsabilidades.

Desde mi primera asignación en Fort Bliss como Oficial Ejecutiva hasta mi puesto actual como Jefa de División en Fort Meade, he sido formada por mentores extraordinarios, compañeros de trabajo que me han apoyado y mi familia, quienes han desempeñado un papel fundamental para ayudarme a llegar hasta aquí.

Este ascenso no es únicamente el reflejo de un esfuerzo individual, sino también de todos los equipos con los que he tenido el privilegio de servir. Estoy agradecida por la oportunidad de continuar liderando, aprendiendo y contribuyendo a la misión con un impacto aún mayor.”

George, estamos muy orgullosos de todo lo que tú y tu familia han logrado. Todos en Western felicitamos este gran logro y expresamos nuestro profundo agradecimiento a todos aquellos que sirven a nuestro país en las Fuerzas Armadas.

George, estamos muy orgullosos de todo lo que tú y tu familia han logrado. Todos en Western felicitamos este gran logro y expresamos nuestro profundo agradecimiento a todos aquellos que sirven a nuestro país en las Fuerzas Armadas



WESTERN

PRECAST CONCRETE, INC.

EL PASO, TX • (915) 859-9362

9101 Roseway Dr.
El Paso, TX 79907

P.O. Box 17961
El Paso, TX 79917

☎ 915.859.9362
richard@westernprecast.com

☎ 915.858.4215
aleyva@westernprecast.com

westernprecast.com